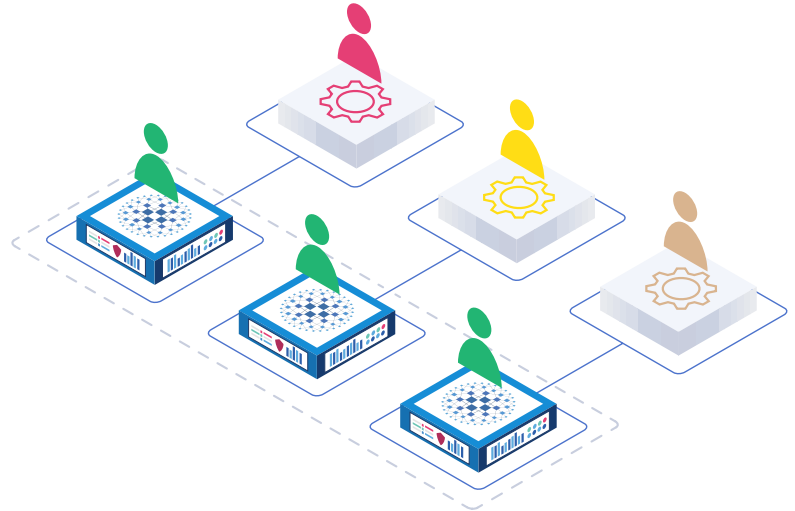


Service de Répartition de charge avec HAProxy

Les organisations qui répondent aux besoins de livraison d'applications de plusieurs équipes d'applications ont souvent du mal à fournir une solution simple, rapide et sécurisée. Pendant ce temps, ces équipes d'applications souhaitent un équilibrage de charge géré auquel elles n'ont pas à penser.

Load Balancing as a Service est une nouvelle architecture de HAProxy Technologies qui rend les choses plus faciles pour les équipes opérationnelles centrales et plus efficaces pour les équipes d'applications.

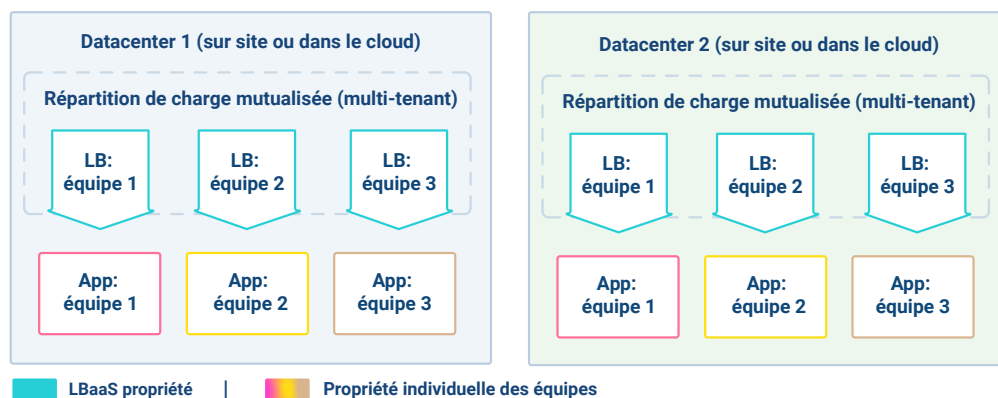


Qu'est-ce qu'un service de Répartition de charge?

L'équilibrage de charge en tant que service (LBaaS) décrit une structure organisationnelle, un processus et une architecture technique dans lesquels une plate-forme gérée et automatisée de manière centralisée fournit à la demande des équilibreurs de charge spécifiques aux applications à d'autres équipes internes sans obliger les équipes clientes à gérer des logiciels ou du matériel.

Traditionnellement, l'équipe Ops mettait à jour un appareil d'équilibrage de charge existant pour chaque nouvelle demande émanant d'une équipe d'application interne. Alternativement, les équipes d'applications gèreraient leurs propres équilibreurs de charge, introduisant ainsi les incohérences et les vulnérabilités du « shadow IT ».

Le LBaaS accélère et simplifie les choses



1. L'équipe applicative demande un répartiteur de charge avec une configuration spécifique via l'API ou l'interface utilisateur.

2. La plateforme LBaaS créé automatiquement un nouveau répartiteur dans un environnement.

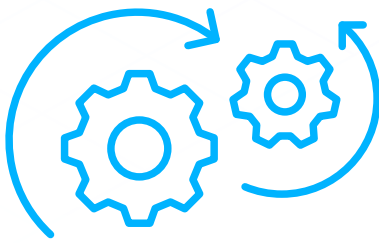
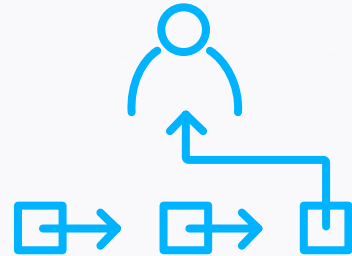
3. L'équipe applicative dispose d'un répartiteur de charge dédié, de haute disponibilité et d'une IP virtuelle sans avoir eu la charge de configurer elle même.

4. Lorsque des modifications sont requises, l'équipe LBaaS supprime les anciens répartiteurs et en créé de nouveaux - plus de mises à jours complexes nécessaires.

Les bénéfices du LBaaS

Un gestion facilitée

La propriété centralisée de la couche d'équilibrage de charge par une seule équipe permet une administration simple, cohérente et sécurisée.

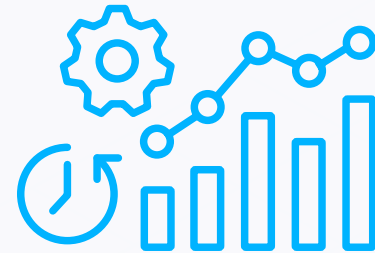


Un service automatisé

L'accès contrôlé et l'automatisation en libre-service permettent aux équipes d'applications de demander et de déployer instantanément des équilibreurs de charge avec une configuration conforme.

Des opérations efficaces

L'infrastructure stable et la gestion centralisée font gagner du temps aux équipes chargées des applications, avec une faible complexité, aucune mise à jour et aucune gestion du matériel.



La sécurisation globale

Le contrôle d'accès basé sur les rôles protège votre configuration et des modules de sécurité cohérents dans chaque déploiement sécurisent chaque application de chaque équipe.

De quelles fonctionnalités avez-vous besoin pour installer un LBaaS ?

1. Gestion

- Gestion centralisée de l'infrastructure et de la configuration
- Modèle RBAC robuste pour permettre le libre-service entre les équipes d'application
- Validation, sauvegarde et restauration de la configuration
- De multiples modes opératoires incluant les API, l'interface utilisateur et le CLI

2. Automatisation

- Une automatisation centralisée avec le support à 100% de l'API REST
- Une automatisation de la fourniture en libre-service pour les équipes applicatives
- Des modèles préconfigurés pour les types d'applications les plus courants
- Une répartition de charge pour kubernetes et la découverte des services

3. Supervision

- Supervision centralisée de chaque répartiteur de charge
- La collecte de tout le trafic applicatif
- Des journaux exploitables et des mesures via des API

4. Déploiement flexible

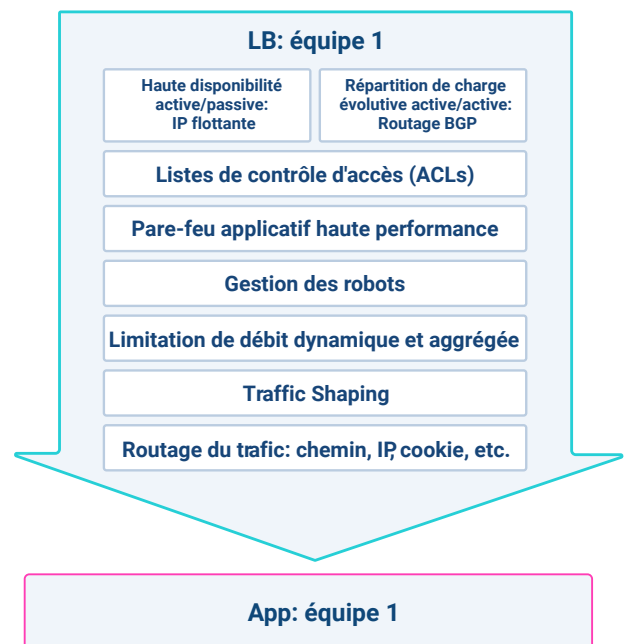
- Des modèles de déploiement en mode 'sur site', Cloud ou hybride/multi-Cloud
- Des formats de répartiteur purement logiciels, en containers et VMs
- Une capacité à la mutualisation pour réduire les coûts d'infrastructure

5. Répartition de charge haute performance

- Répartition de charge HTTP, TCP et UDP
- Routage et réécriture des requêtes en fonction de : chemin, IP, ID VPC, cookie, etc.
- Réécriture de contenu
- Révocation TLS, avec fourniture, gestion et renouvellement des certificats
- Haute disponibilité active/passive via le service Virtual IP
- Mise à l'échelle active/active via le routage BGP automatisé

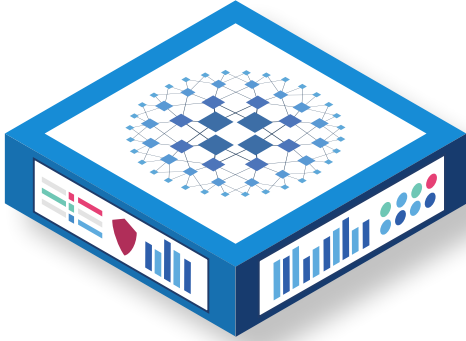
6. Sécurité multi-niveaux

- Listes de contrôle d'accès (ACLs) IP hautes performances et évolutives
- Gestion des robots
- Limitation globale et dynamique du débit
- Pare-feu applicatif haute performance



Pourquoi utiliser HAProxy pour du LBaaS ?

HAProxy Enterprise : équilibreur de charge logiciel rapide et flexible



- Faites évoluer vos applications avec des performances et une fiabilité constantes
- Déployez rapidement dans tous les environnements de vos équipes d'applications
- Trafic et infrastructure sécurisés pour chaque application

HAProxy Fusion : plan de contrôle centralisé simple, évolutif et sécurisé

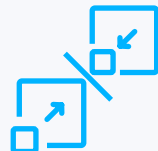


- Gérer l'infrastructure, la configuration, la validation, les sauvegardes et les équipes
- Automatisez le provisionnement, la configuration et la mise à l'échelle
- Surveillez chaque équilibreur de charge et tout le trafic des applications



Infrastructure stable

Créez et supprimez des milliers d'équilibreurs de charge à la demande sans maintenance d'appiances ou de racks matériels. Aucune mise à jour, aucun correctif de sécurité et aucune actualisation du matériel.



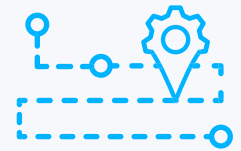
Réseau simple

Améliorez l'évolutivité en supprimant les complexités de la mise en réseau dans les appareils matériels. Pas de routage compliqué entre les interfaces Ethernet, pas de pools SNAT ; juste les essentiels modernes.



Sécurité groupée

Sécurisez chaque application avec une sécurité multicouche intégrée à chaque équilibreur de charge. Pas de contrôle des fonctionnalités, pas de coûts de lecture et pas de vente croisée de produits de sécurité distincts.



Comptabilité transparente

Suivez chaque minute d'un service que vous fournissez aux équipes internes, ce qui simplifie les allocations de rétrofacturation interne. Pas de sur/sous-facturation et pas de contrats complexes.