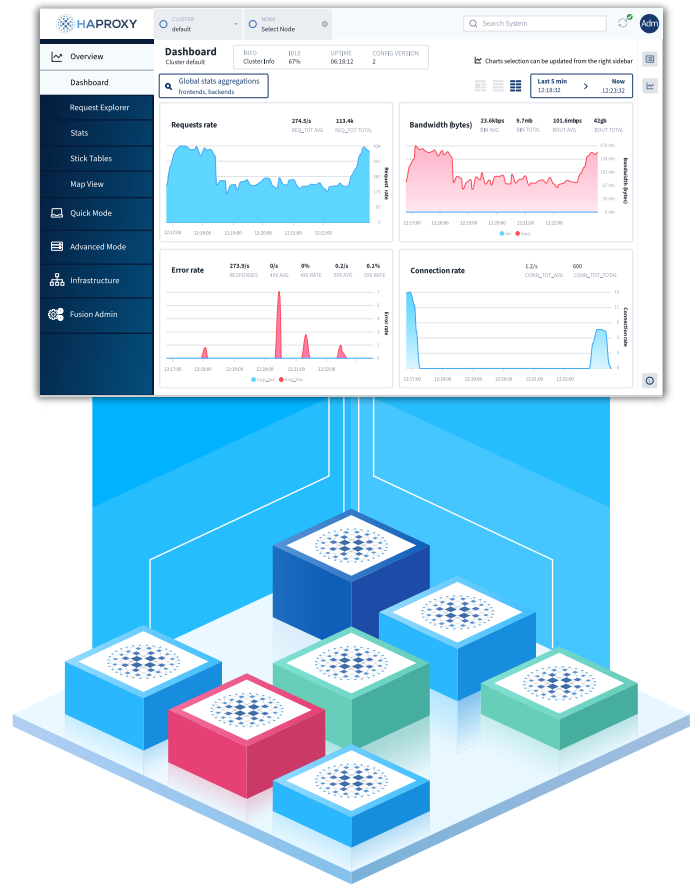
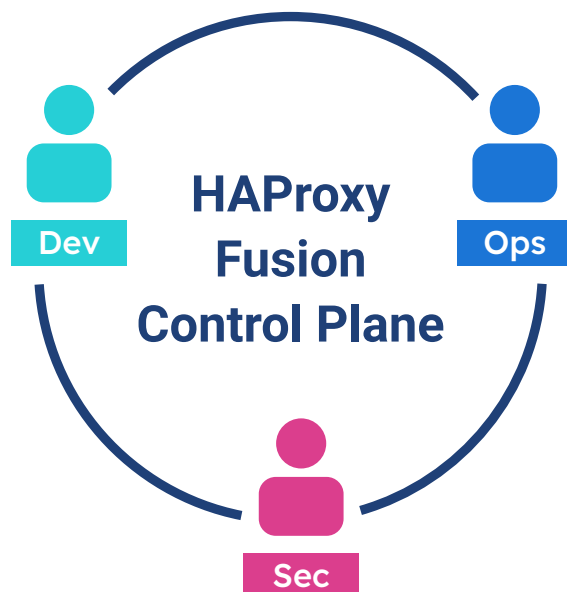


HAProxy Fusion Control Plane

Avec HAProxy Fusion Control Plane, vous gérez toutes vos instances HAProxy Enterprise dans une seule interface graphique ou API.

Pour rester compétitif, il faut livrer les logiciels plus vite que jamais. De nombreux acteurs ont donc adopté la culture DevOps qui vise à décloisonner l'équipe opérationnelle et celle de développement et à détecter rapidement les goulots d'étranglement dans l'ensemble du pipeline de livraison des logiciels. DevOps, ce sont aussi des outils pour automatiser, sécuriser et contrôler les étapes de ce pipeline, mais qui deviennent souvent la responsabilité exclusive d'un seul groupe, diminuant ainsi leur utilité.

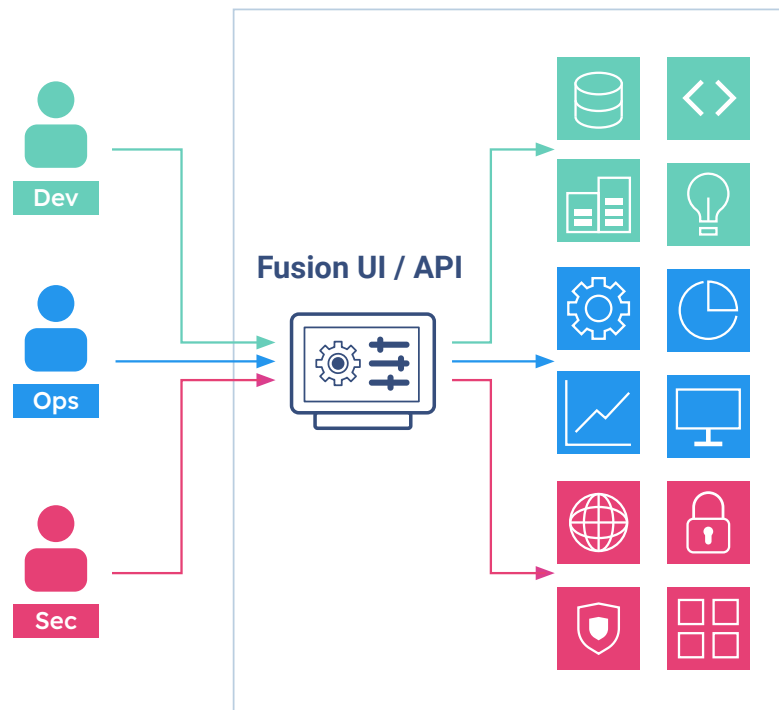


La répartition de charge est un très bon exemple : elle est essentielle pour exposer de nouvelles applications sur des adresses IP de production, mais, comme il faut une connaissance du réseau, sa gestion incombe presque toujours à une équipe opérationnelle centralisée. Les autres équipes doivent lui envoyer une demande de répartition de charge pour toute nouvelle application.

Certains finissent parfois par contourner complètement l'équipe opérationnelle pour déployer eux-mêmes l'infrastructure dans le cloud, au risque de ne pas respecter les politiques de sécurité et de conformité. Il faut donc des solutions qui s'adaptent aux objectifs uniques de chaque groupe.

HAProxy Fusion Control Plane comble le fossé

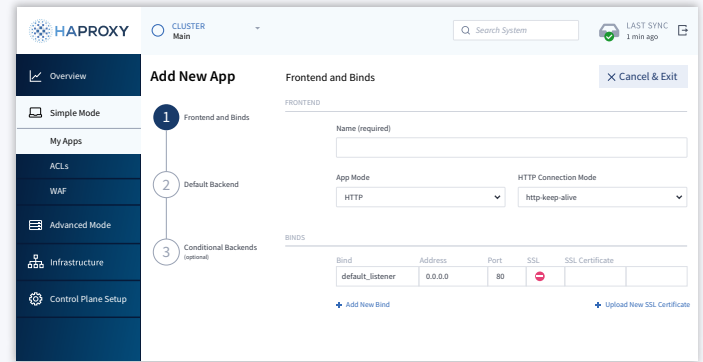
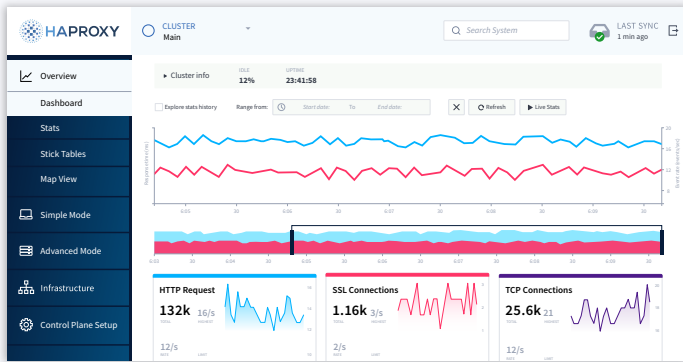
Une interface graphique riche et une API ouverte permettent aux équipes de gérer, surveiller et automatiser de manière centralisée les flottes de répartiteurs de charge HAProxy Enterprise.



Les équipes de développement peuvent acheminer le trafic vers leurs applications sans attendre de réponse de l'équipe opérationnelle et intégrer l'API dans un pipeline de livraison continue.

Les équipes de sécurité peuvent configurer le pare-feu d'applications Web et d'autres dispositifs de protection pour toutes les applications concernées par la répartition de charge et ainsi rapidement valider ces configurations via les API.

Les équipes opérationnelles peuvent gérer la structure de la couche de répartition de charge en ajoutant des instances de répartiteur, en installant des certificats SSL et en ajustant les paramètres de performance. De plus, elles peuvent superviser les journaux et les indicateurs.



Gestion de parc

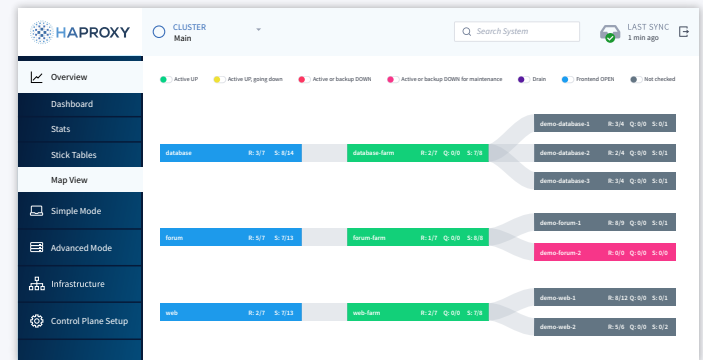
Connectez-vous aux instances HAProxy Enterprise et gérez-les sur une plateforme centralisée. Regroupez les répartiteurs de charge en clusters, attribuez-les à différentes équipes et contrôlez les instances déployées sur site ou dans le cloud.

Libre-service

Fusion propose la répartition de charge à la demande à vos développeurs d'applications. Déléguez la responsabilité de la livraison d'applications grâce à un contrôle d'accès en fonction du rôle très précis. Grâce à la gestion des versions, les utilisateurs peuvent effectuer des mises à jour simultanées sans problème.

The screenshot shows the 'Access Control' page. It has a sidebar with 'Overview', 'Simple Mode', 'Advanced Mode', 'Infrastructure', and 'Control Plane Setup'. The main area is titled 'Access Control' and has tabs for 'Users', 'Roles', and 'Policies'. A 'New Role' button is visible. Below is a table with columns: Role Name, Description, Users, Policies, and Actions.

Role Name	Description	Users	Policies	Actions
Admin	Main administrator	AdminMain	super_user /application	[edit] [delete] [trash]
Log in	Default log in role	Admin1	GET clusters/services/haproxy /application /info /summary	[edit] [delete] [trash]
Security	Main security account	SecurityTeam	GET clusters/services/haproxy /info PUT clusters/services/haproxy	[edit] [delete] [trash]
SecOperations	Daily security operations	SecOps	/application /info /summary	[edit] [delete] [trash]
Log in backup	Temporary login	LoginBackup	GET clusters/services/haproxy	[edit] [delete] [trash]



Une API de premier ordre

Grâce à l'API de Fusion, les outils CI/CD sont facilement intégrés à votre infrastructure HAProxy Enterprise. Exploitez les fonctions associées à l'interface utilisateur. Créez des frontends, des backends et des serveurs au moyen de lignes de code tout en conservant les mêmes contrôles d'accès.

Sécurité

Mettez en œuvre des mesures de sécurité rapidement et de manière cohérente dans vos clusters de répartiteurs de charge. Contrôlez précisément la manière dont HAProxy Enterprise WAF, HAProxy Enterprise Bot Management Module et la fonctionnalité Global Rate Limiting protègent vos applications contre les comportements malveillants.

Fonctions de HAProxy Fusion Control Plane



Observability

- ▶ Grâce à l'affichage **Map View**, on voit l'acheminement des requêtes.
- ▶ **Des statistiques de trafic** en temps réel (temps de réponse, taux de requêtes, taux d'erreur et connexion SSL) pour surveiller de près l'état du système.
- ▶ **Des indicateurs** vous informent de l'état de la connexion de chaque instance de répartiteur de charge.
- ▶ Avec les **journaux d'audit**, vous gardez un œil sur les changements de configuration.
- ▶ Affichez **les données personnalisées par l'utilisateur** dans l'explorateur de requêtes pour adapter les informations aux besoins spécifiques de votre application.
- ▶ Pour les IP élastiques dans le cloud, **les scripts de notification** dans la configuration VRRP envoient des alertes de surveillance lorsque les instances subissent un basculement.



DevOps amélioré

- ▶ **Une API et une CLI riches en fonctionnalités** permettent aux développeurs d'intégrer l'équilibrage de charge dans leurs flux de travail.
- ▶ Le **contrôle d'accès en fonction du rôle** n'autorise les modifications que dans les périmètres approuvés.
- ▶ **Des flux de travail** pensés pour vos équipes de développement et d'exploitation.



Des fonctions de sécurité ultraperformantes

- ▶ Configurez de manière cohérente la manière dont **HAProxy Enterprise WAF** détecte et bloque les attaques Web malveillantes sur chaque instance HAProxy.
- ▶ Appliquez **des règles flexibles de limitation du débit global** pour garantir une utilisation équitable de vos applications.
- ▶ Gérez finement la manière dont le **module de gestion des robots HAProxy Enterprise** rejette les robots indésirables.
- ▶ Gestion des **certificats SSL/TLS**.
- ▶ Déploiement en **environnements isolés**.



Gestion centralisée

- ▶ Déploiement d'un **serveur unique** ou d'une configuration **multi-serveurs** hautement disponible.
- ▶ Regroupez les répartiteurs de charge en **clusters désignés** pour en faciliter la maintenance.
- ▶ **Synchronisation de la configuration** au travers d'un cluster avec des contrôles de cohérence intégrés.
- ▶ **Réplique les fichiers** dans tout le cluster au sein d'un groupe de cluster.
- ▶ Réutilisez facilement la configuration avec les **plans d'automatisation**.
- ▶ **Service de découverte** avec les environnements Kubernetes et Consul.
- ▶ **Gestion intégrée des adresses IP stockées** et attribution des adresses IP aux nouvelles interfaces.

Caractéristiques techniques

Configuration minimale pour un serveur : 8 Go de RAM, 40 Go d'espace disque, Processeur 4 cœurs à 2 GHz ou similaire

Configuration recommandée pour un serveur : 8 Go de RAM, 256 Go d'espace disque, Processeur 8 cœurs à 2,4 GHz ou similaire